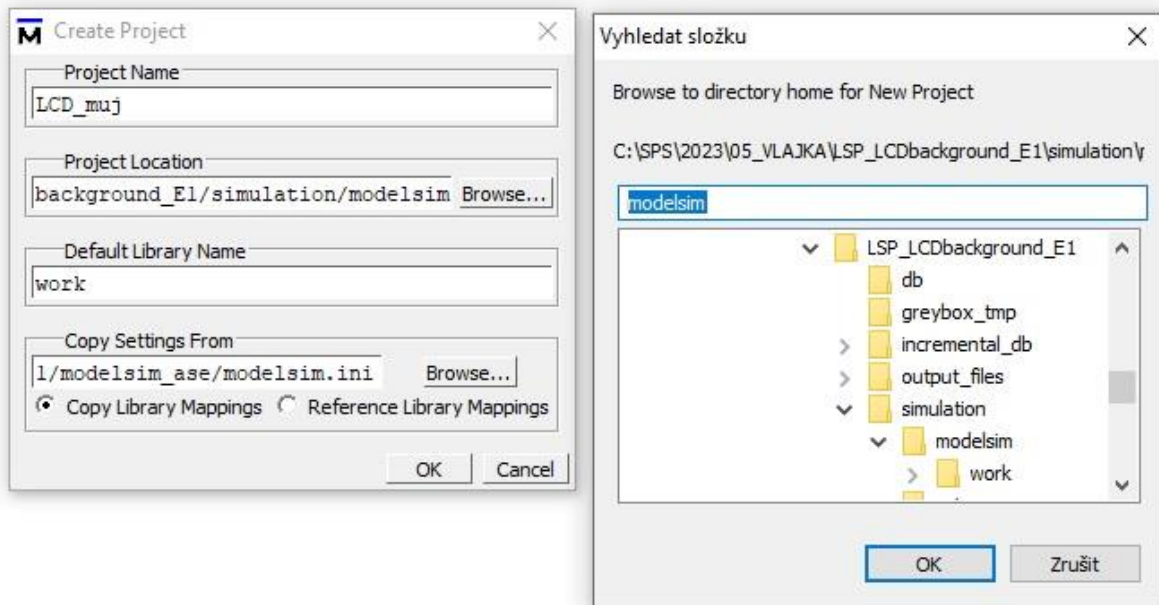
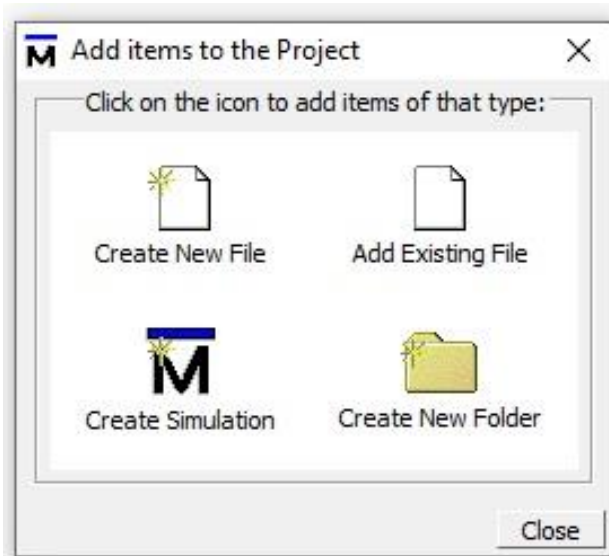


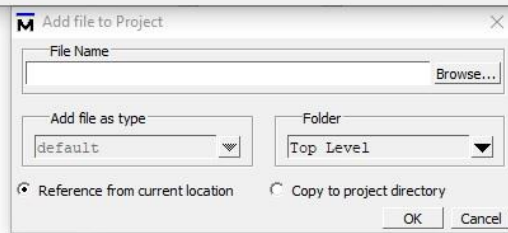
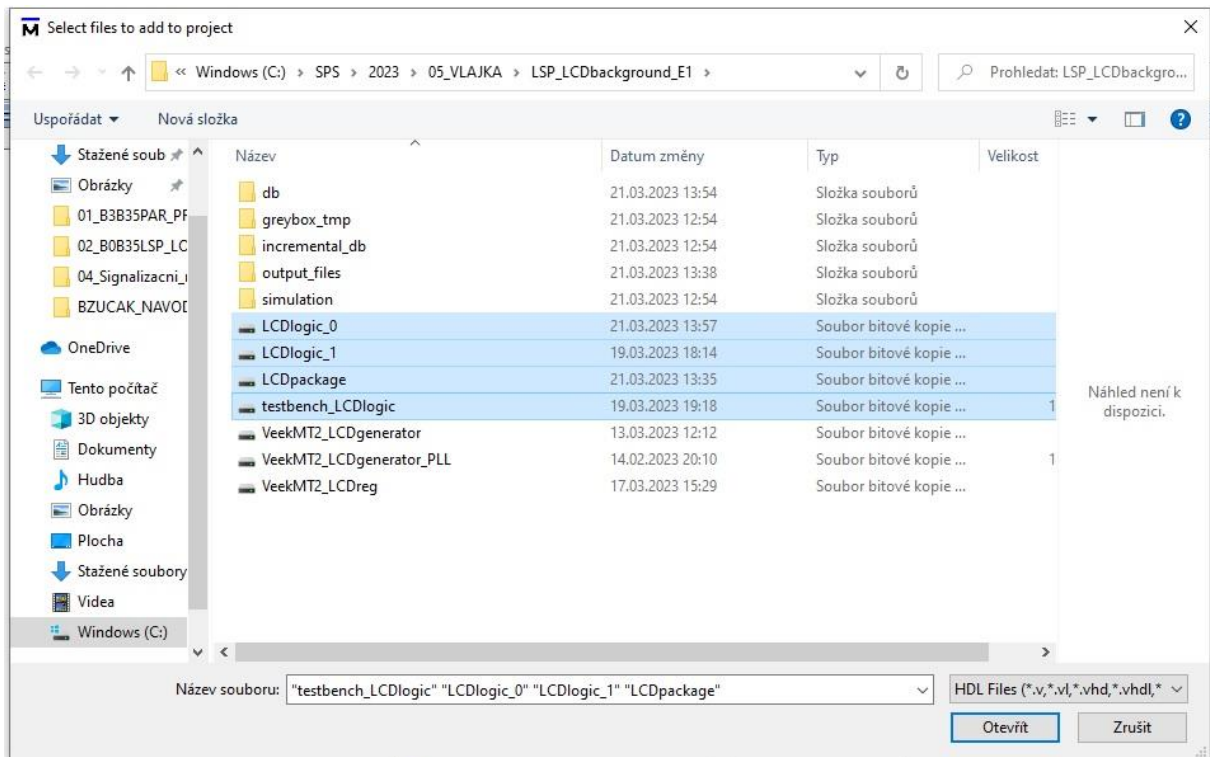
V okně Create Project zadáme název projektu a nastavíme cestu k našemu projektu v Project Location



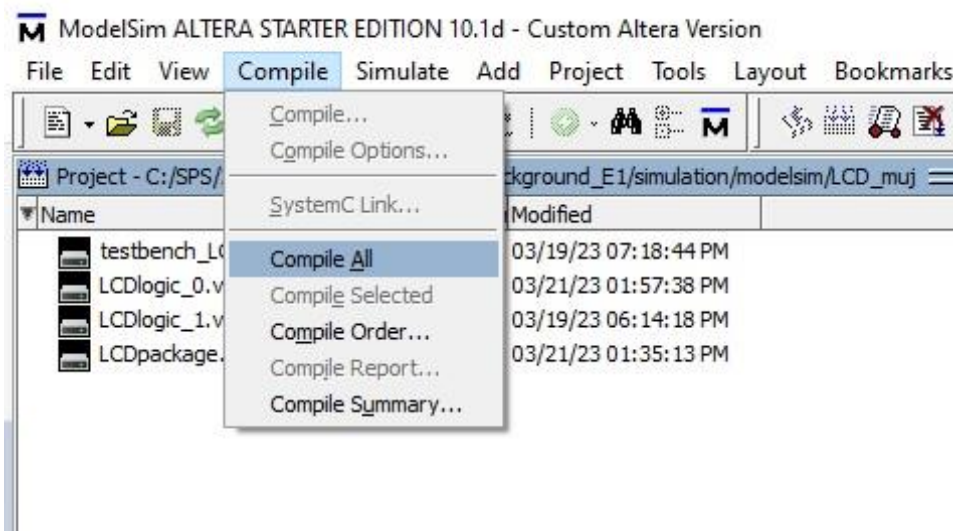
Po založení projektu v okně Add items to the Project vybereme Add Existing File



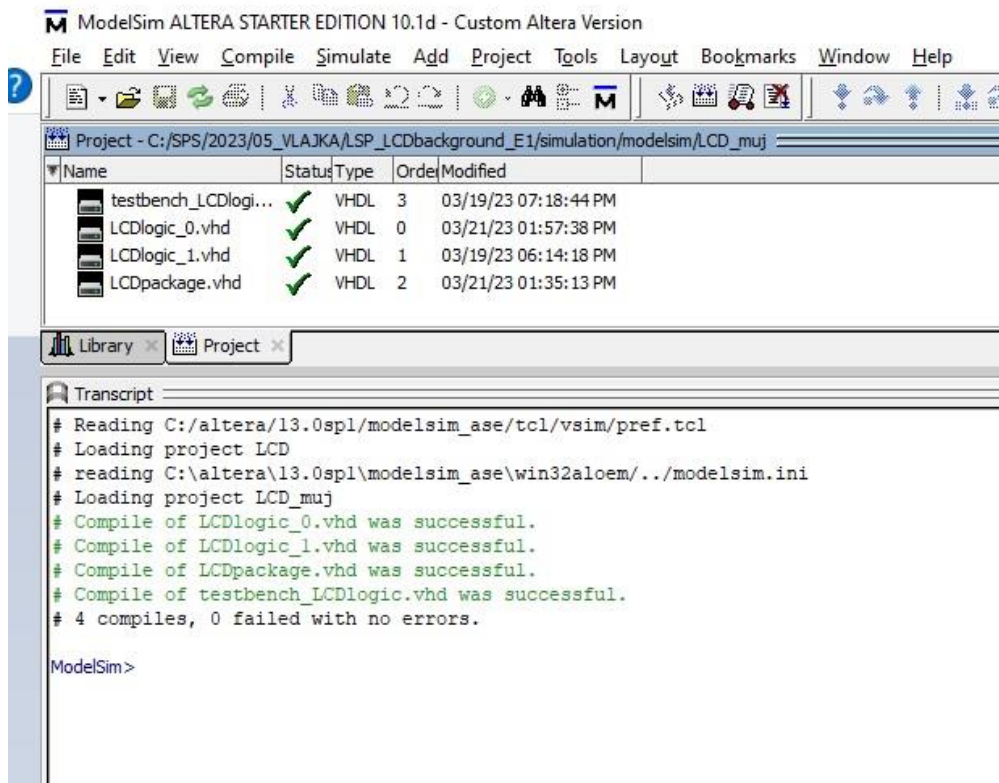
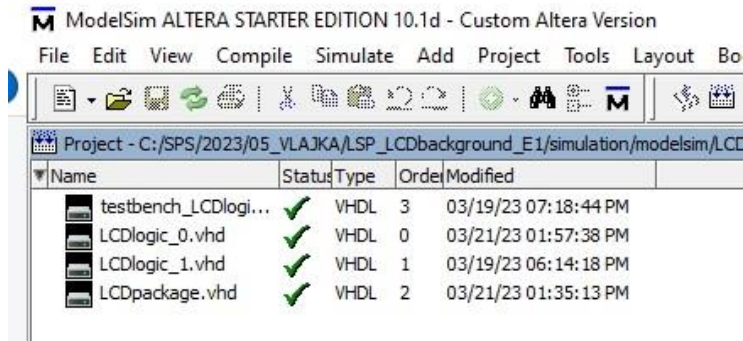
A z projektu LSP_LCDbackground_E1 vybereme čtyři soubory (viz následující obrázek)



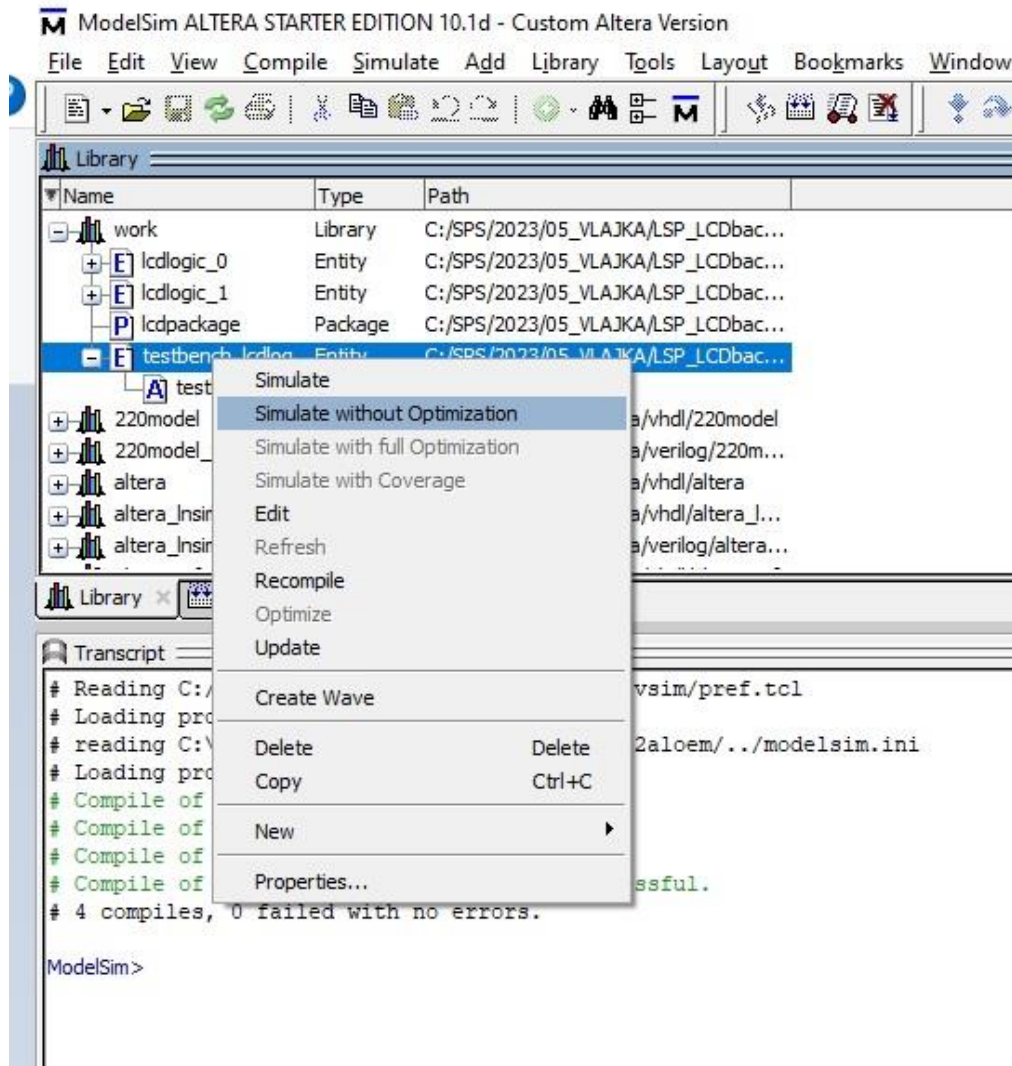
Nyní vybereme v menu Compile příkaz Compile All



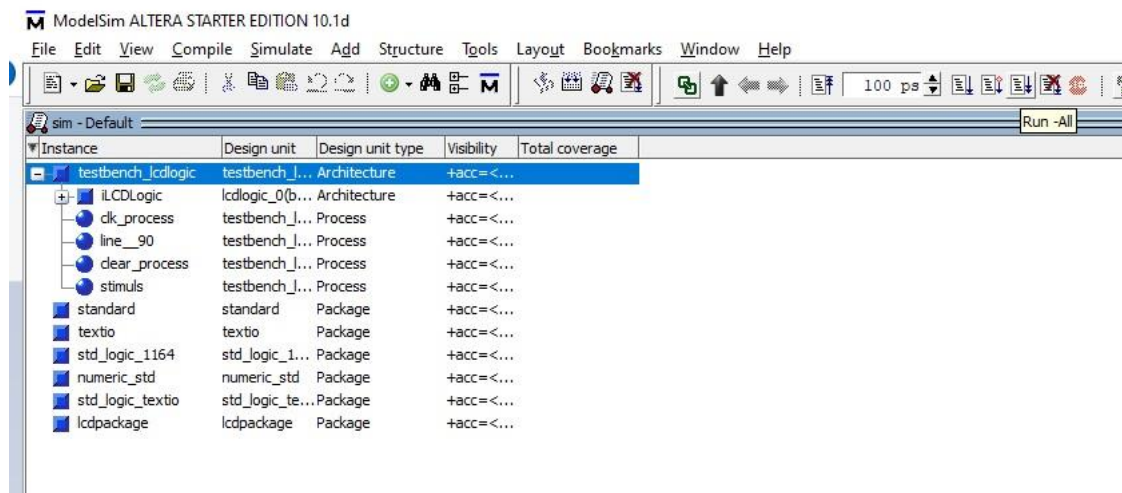
A po zkompilování bez chyb přepneme ze záložky Project na záložku Library



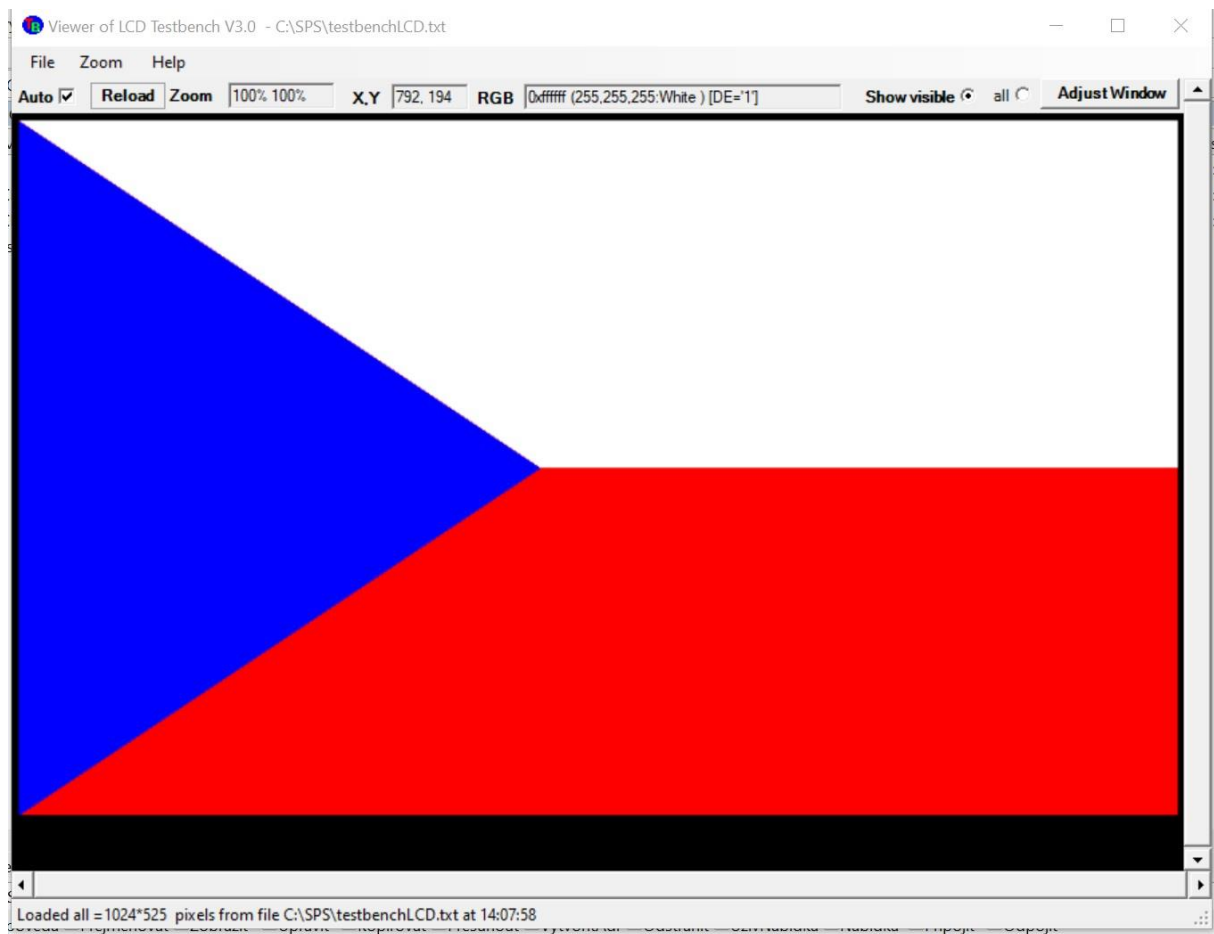
Rozbalíme adresář work a klikneme pravým tlačítkem myši na testbench_lcdlogic a vybereme příkaz Simulate without Optimization



Nyní vybereme v menu Simulate a Run a Run – All nebo použijeme tlačítko Run – All

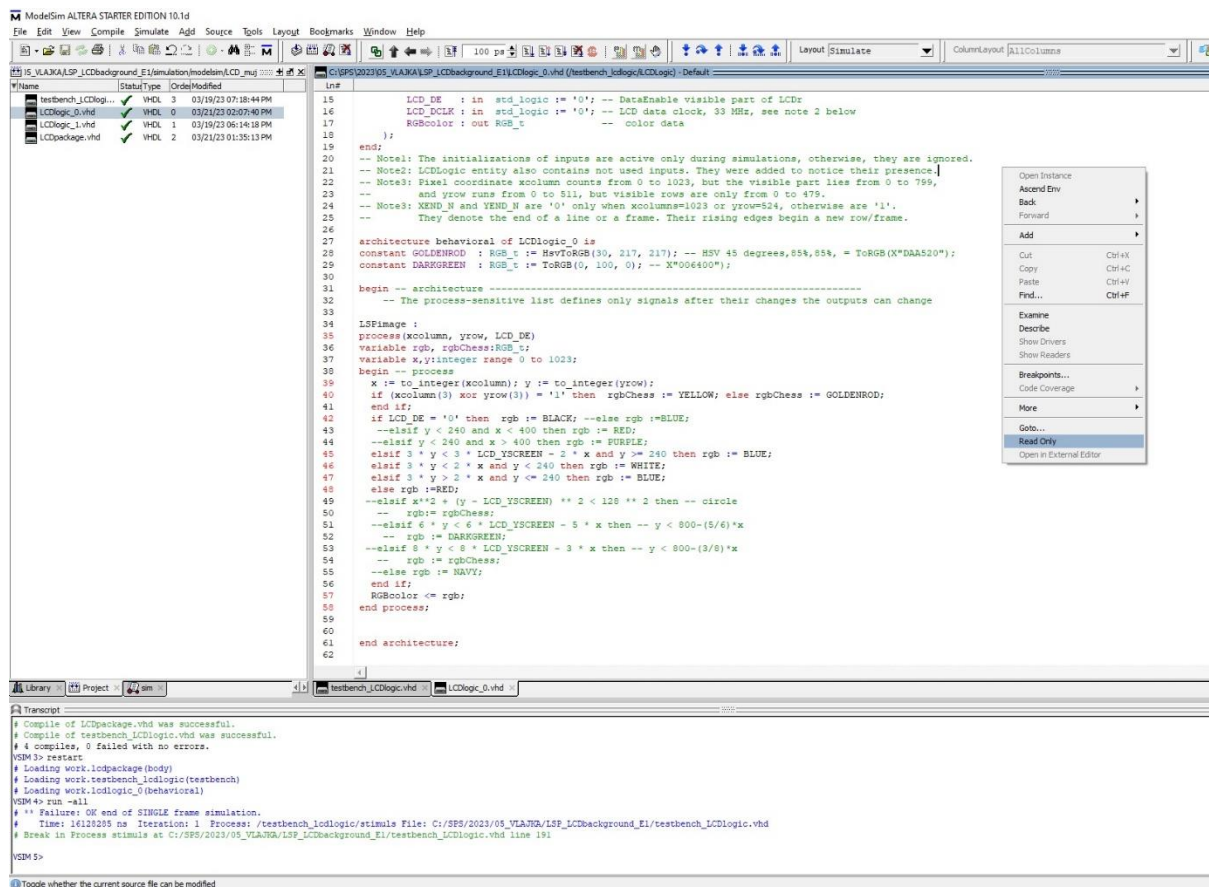


V knihovně DCE máte v adresáři Tools a podadresáři LCDtestbenchViewer utilitu LCDtestbenchViewer.exe po jejímž spuštění se objeví simulovaný obrázek.



Doporučujeme si zakliknout volbu Auto Reload.

V ModelSim je možné so otevřít soubor LCDlogic_0.vhd



A po kliknutí pravým tlačítkem myši na pracovní ploše zrušit volbu Read Only. Nyní můžeme provést změny v našem obrázku a po následujících 4 krocích se nám následně projeví změny v utilitě LCDtestbenchViewer.exe.

1. Uložit změny
2. Spustit příkaz Compile All (vybereme v menu Compile příkaz Compile All)
3. Spustit příkaz Restart (vybereme v menu Simulate příkaz Restart ..., v otevřeném okně Restart necháme zatrhnuté všechny políčka a stiskneme OK)
4. Spustit příkaz Runn – All (vybereme v menu Simulate a Run a Run – All)